



COQUILLE SAINT-JACQUES - Une pêche durable



Comment est-elle pêchée ?

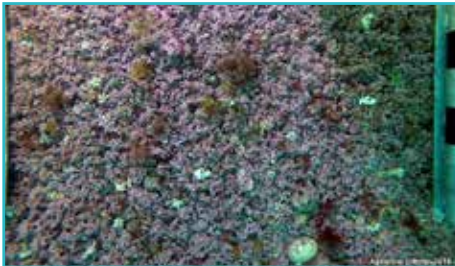
Avec 1 drague bretonne à dents,
150-200kg, 1,8m
Par \approx 50 navires < 12m. En hiver



© Jean Piel



La volonté de préserver le maërl, un habitat marin



Maërl de Belle-Ile-en-Mer

Le maërl, c'est...

- ▶ 1 algue rouge calcaire se regroupant en banc.

On le trouve...

- ▶ Sur les **petits fonds côtiers** (de 0 à 30m de profondeur)
- ▶ La **Bretagne** abrite les bancs parmi les plus importants d'Europe en termes de superficies et d'épaisseurs



Fragments de maërl

14 sites Natura 2000 bretons concernés

Il est protégé du fait de...

- ▶ Son **développement très lent**
- ▶ La **biodiversité** qu'il abrite :
 - > coquillages : praires, palourdes roses, pétoncles, CSJ
 - > poissons : bars, dorades



Qu'ont faits les pêcheurs pour le préserver ?

Localisation
du maërl selon
les pêcheurs

Navires
à disposition
pour l'étude
terrain

Discussions
résultats
& actions
possibles

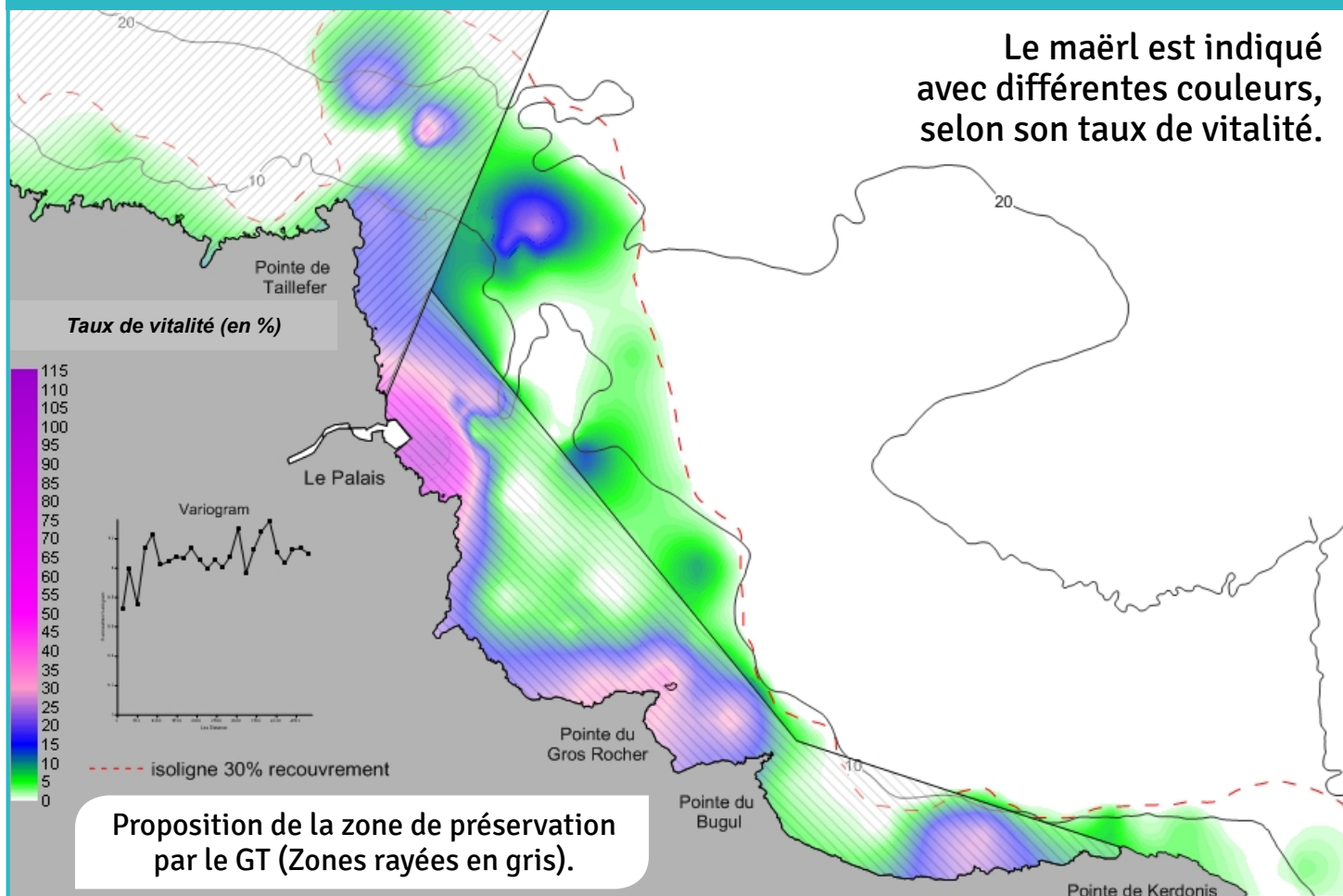
Proposition ac-
tion au
comité régional
de pêches

Validation
/CRPMEM
puis
préfecture

1 des moins connus à 1 des bancs de
maërl les mieux étudiés de Bretagne

75% de la surface
du banc protégés !

Les résultats seront intégrés au nouveau **DOCOB** du site Natura 2000. Les contrôles du garde-juré confirment que la mesure actée est bien appliquée.



**Soutenez
les pêcheurs,**

**consommez
leurs produits !**

conception Karbonestudio

Ce projet est réalisé en partenariat avec :



Avec le soutien financier de :



L'Aglia, trois Région pour promouvoir la pêche et l'aquaculture