

Désignation des sites pilotes en Bretagne

Phase 1 - Travail préliminaire

Désignation des sites pilotes en Bretagne



@Sophie Lecerf

Glossaire *(mots/expressions surlignés dans le texte pages suivantes)*

Natura 2000 : réseau européen de préservation de la biodiversité. Les sites Natura 2000 permettent d'assurer la protection des espaces naturels les plus importants, sur la base des directives européennes « Oiseaux » et « Habitats, faune, et flore ».

Analyse de risques : méthodologie permettant d'évaluer les effets de l'activité de pêche professionnelle sur les habitats à préserver au sein des sites Natura 2000. On parle alors d'interactions entre les engins et les habitats.

Interactions engins/habitats : effets produits par l'utilisation d'un engin sur un habitat.

Maërl : accumulation localisée d'algues rouges calcaires dans les petits fonds côtiers. Visuellement, cela ressemble à des récifs coralliens.

Drague : terme générique désignant une catégorie d'art trainant.

Art trainant : technique de pêche dont les engins sont mobiles.

Personnes contacts

Coordination du projet :

AGLIA

Elodie Etchegaray

etchegaray.aglia@orange.fr

05 46 82 60 60

Coordination des actions sur les sites pilotes :

CRPMEM Bretagne

Julien Dubreuil

jdubreuil@bretagne-peches.org

02.98.10.10.91

Partenaires du projet



Avec le soutien financier de



L'Agria, trois Régions pour promouvoir la pêche et l'aquaculture

Le projet DECIDER

Le maërl est un des habitats justifiant la création de sites Natura 2000 : 14 sites Natura 2000 bretons intègrent des bancs de maërl. C'est en **Bretagne** qu'il y a les bancs de maërl parmi les plus importants d'Europe en termes de superficies et d'épaisseurs. Dans le cadre de l'analyse de risques sur les sites Natura 2000, les interactions dragues/maërl sont identifiées comme prioritaires en Bretagne.

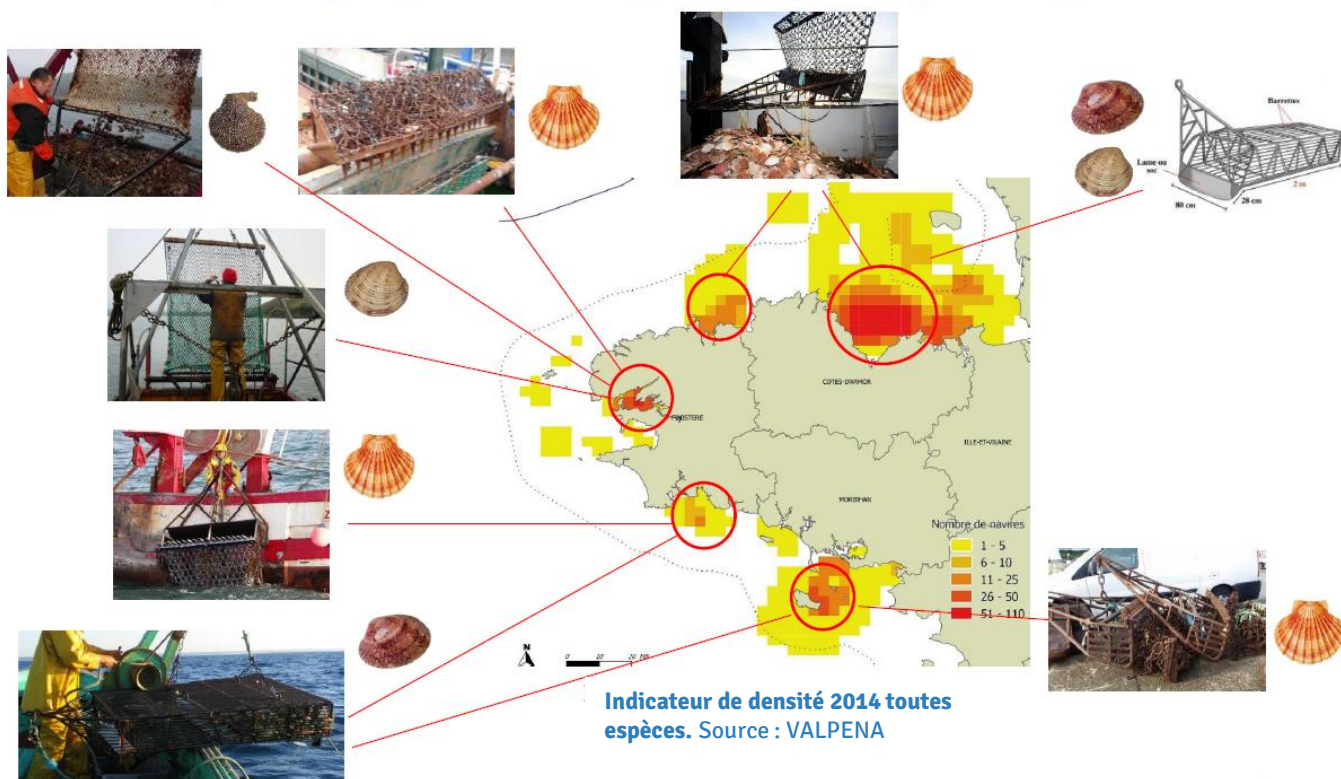
L'objectif du projet DECIDER est de caractériser la diversité d'interactions dragues/maërl en Bretagne avec les pêcheurs. Pour travailler ensemble, des sites pilotes ont été désignés à la fin de la première phase du projet, sur la base de la caractérisation des pêcheries à la drague et de l'état des lieux des connaissances sur le maërl en Bretagne.

Les sites ont été désignés lors du premier COPIL, en fonction de la représentativité de l'activité de pêche, des bancs de maërl et de la nature des interactions dragues/maërl.

La caractérisation des pêcheries à la drague

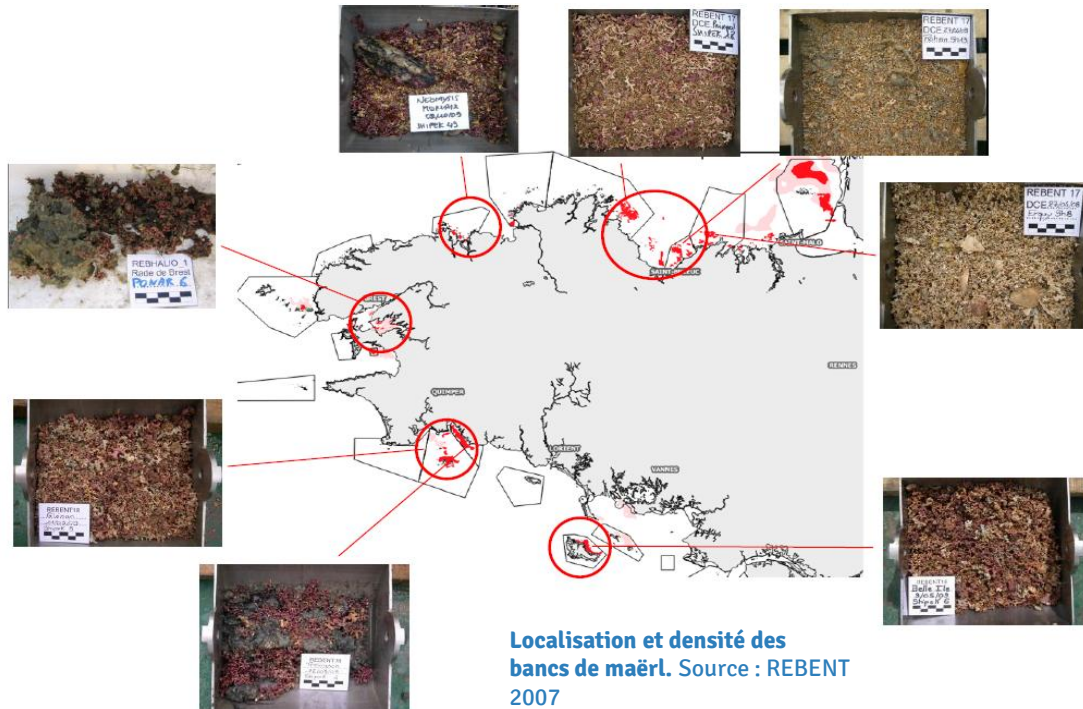
Pour pouvoir désigner des sites pilotes représentatifs de l'activité à la drague en Bretagne, un premier rapport a fait un état des lieux des pêcheries à la drague dans la région. En voici une synthèse :

- A l'échelle de la Bretagne, il y a une forte dépendance des activités de pêche à l'habitat : en comparant les données existantes sur les bancs de maërl et sur la répartition spatiale de l'activité à la drague, on constate que les localisations sont similaires à l'échelle de la Bretagne.
- Il y a quatre espèces principales en termes de nombre de navires en Bretagne : la coquille Saint-Jacques, la praire, le pétoncle noir et la palourde rose.
- Les engins ont des caractéristiques (et donc des effets environnementaux supposés) très variables: il y a des différences très marquées dans la manière de pratiquer la pêche à la drague entre les sites Natura 2000.



Connaissances sur le maërl

- Les bancs de maërl sont très différents entre eux, au sein d'un même site Natura 2000 ou à l'échelle de la Bretagne : espèces qui les constituent, taille des thalles, faune et flore associées...



Localisation et densité des bancs de maërl. Source : REBENT 2007

Désignation des sites pilotes

- Les 4 sites d'étude en Bretagne se sont imposés d'eux-mêmes compte tenu de la répartition du maërl et des activités de pêche à la drague. Les 4 sites présentent des particularités propres qui balayent une majorité des interactions dragues/maërl :

- Belle-Ile-en-Mer
- Archipel des Glénan
- Rade de Brest
- Paimpol

Esp.cibles : CSJ, praire, pétoncle

Dragues : à praire, bretonne sans volet, à pétoncle

Maërl : Bancs importants, épais sur vases molles, état de conservation très variables

Esp.cibles : CSJ, palourde/amande

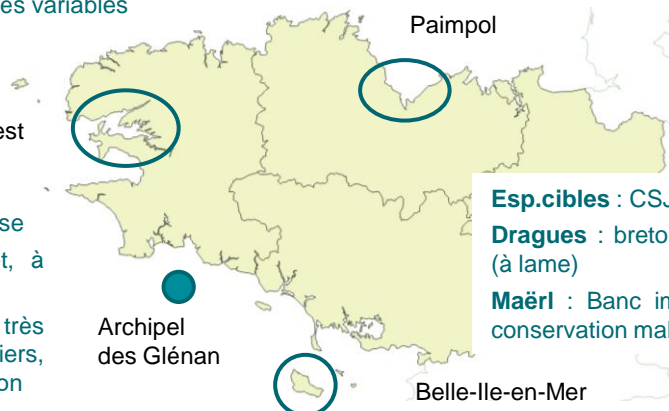
Dragues : bretonne à volet, à bivalve

Maërl : Nbx bancs. Paimpol : seul banc bien caractérisé connu. Plus gros secteur de pêche CSJ en BZH

Esp.cibles : CSJ, palourde rose

Dragues : bretonne à volet, à bivalve (à lame)

Maërl : Etats de conservation très variables, peu épais sur graviers, fortement affecté par l'extraction



Esp.cibles : CSJ, palourde rose

Dragues : bretonne à volet, à bivalve (à lame)

Maërl : Banc important, bon état de conservation malgré exploitation CSJ